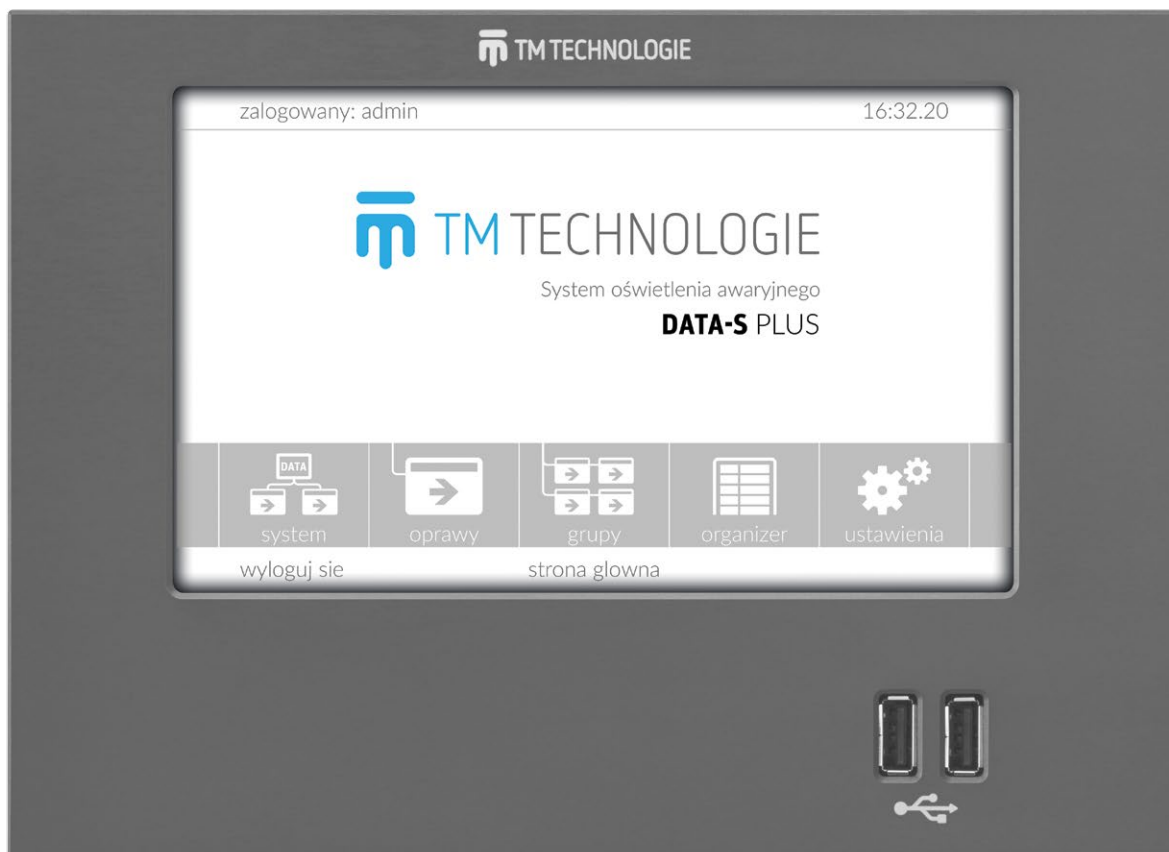


# DATA-S PLUS



## MONITORING ROZPROSZONY OŚWIETLENIA AWARYJNEGO

System monitoruje prawidłową pracę zainstalowanych opraw oświetlenia awaryjnego w dużych obiektach użyteczności publicznej. Określa ich stan, przeprowadzając testy funkcjonalne i autonomii, które są konfigurowane przez użytkownika. Dzięki nawigacji dotykowej i prostym w obsłudze interfejsem, system jest niezwykle intuicyjny w użytkowaniu.

## DIVERSIFIED MONITORING OF EMERGENCY LIGHTING

The system monitors the operation of emergency lighting fittings installed in large public buildings. It determines the condition of fittings by performing function and autonomy tests, which are configured by the user. The system is highly intuitive to use thanks to its touch-based navigation and user-friendly interface.



strona 102  
page 102



strona 66  
page 66



strona 142  
page 142



strona 102  
page 102



strona 124  
page 124

## Cechy monitoringu rozproszonego DATA-S PLUS

- sterowanie za pomocą panelu dotykowego z intuicyjnym i prostym w obsłudze interfejsem,
- wykonywanie i przechowywanie raportów na temat pracy systemu,
- pełna historia zdarzeń systemu,
- zabezpieczenie hasłem dla różnego poziomu uprawnień,
- możliwość podłączenia do systemu aż 3024 opraw,
- możliwość naprzemiennego testowania opraw,
- automatyczne i cykliczne wyzwalanie testów opraw, według zadanego planu,
- podgląd stanu systemu poprzez stronę WWW,
- możliwość współpracy centralki z systemami inteligentnych budynków.

## Features of DATA-S PLUS diversified monitoring

- touchpad control with an intuitive and user-friendly interface,
- making and storage of reports on the system operation,
- full record of system events,
- password protection for different authorisation levels,
- possibility of connecting up to 3024 fittings to the system,
- possibility to test fittings alternately,
- automatic and cyclic triggering of fitting tests, according to the schedule,
- preview of the system status via WWW,
- ability of the control unit to cooperate with intelligent building systems,

## Opis systemu System description

### C-PANEL PLUS



#### Jednostka sterująca

Niewielkie urządzenie wielofunkcyjne z ekranem dotykowym, stanowiące trzon systemu. Jest ono centralną jednostką sterującą oprawami oświetlenia awaryjnego i ewakuacyjnego.

#### Cechy:

- niewielkie gabaryty
- ekran dotykowy
- intuicyjny interfejs
- możliwość zgrywania raportów na pendrive
- podgląd stanu systemu przez stronę WWW

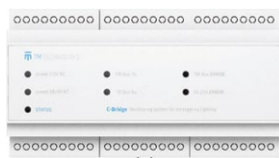
#### Steering unit

Small multifunctional device with touchscreen, being the core of the system. It forms the central unit controlling the emergency and evacuation lighting fittings.

#### Features:

- small frame
- touchscreen
- intuitive interface
- ability to download reports on pendrive
- system preview through WWW

### C-BRIDGE PLUS



#### Rozdzielacz sygnału

Urządzenie pośredniczące w komunikacji jednostki sterującej z urządzeniami adresowalnymi z serii DATA.

#### Cechy:

- transmisja z jednostką sterującą za pomocą portu RS 232
- transmisja z urządzeniami adresowalnymi za pomocą 2-przewodowej magistrali danych TM BUS (bez polaryzacji)

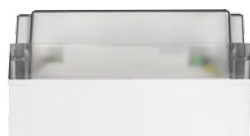
#### Signal distributor

Device which intermediates in communication between control unit and addressable devices of DATA series.

#### Features:

- transmission with control unit through RS 232 port
- transmission with addressable devices through 2-wire TM BUS (non-polarized)

### L-REPEATER



#### Wzmacniacz sygnału

Urządzenie stosowane w przypadku, gdy połączenie wymaga zwiększenia liczby opraw oświetlenia awaryjnego i ewakuacyjnego o 63 jednostki adresowalne lub gdy stosowane są długie linie - ponad 1 km.

#### Signal repeater

This device can be used if the link requires to increase the number of emergency and evacuation lighting fittings by 63 addressable units or if long lines of over 1 km are in use.

### YTKSY



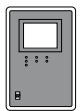
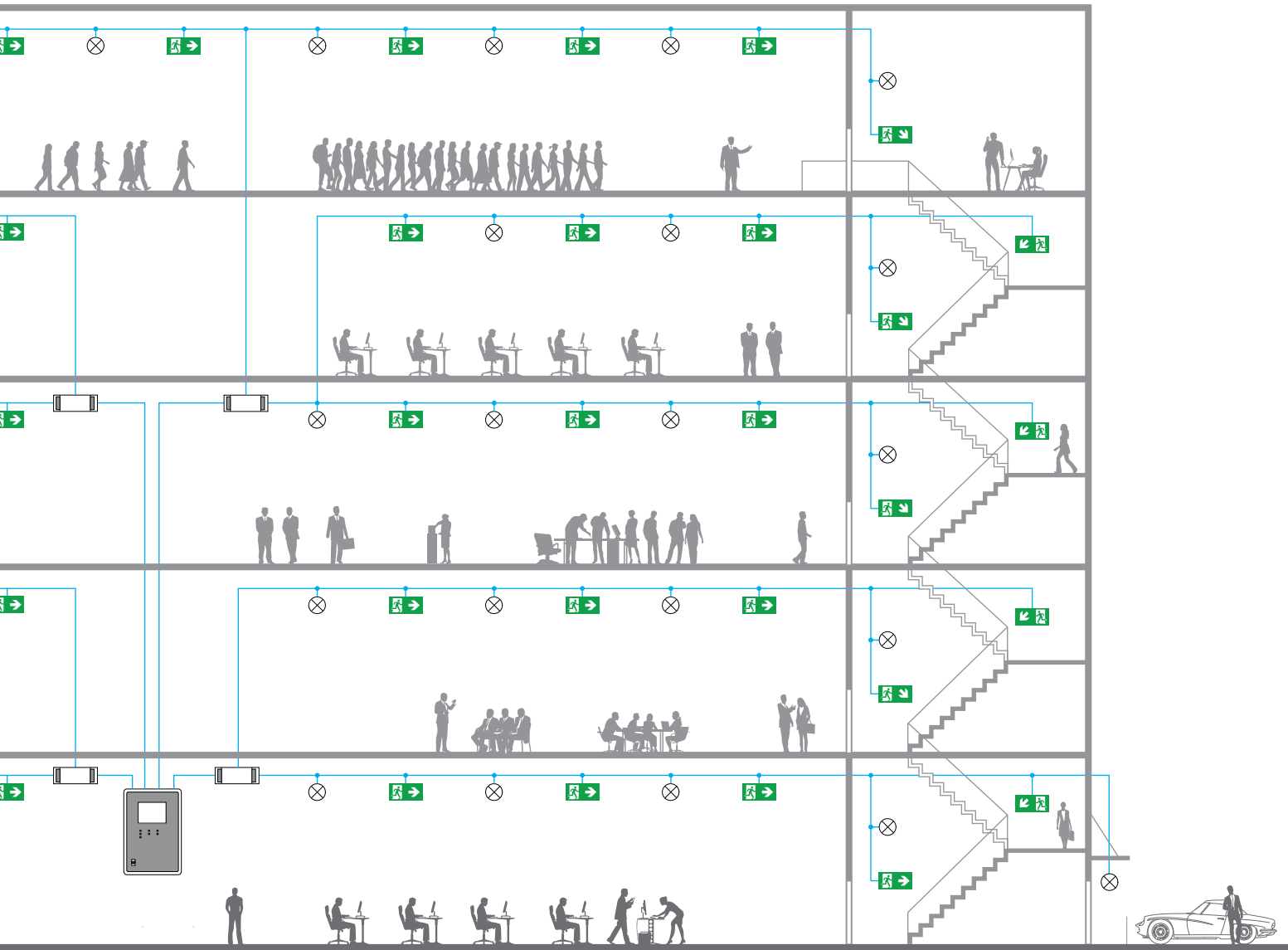
#### Przewód komunikacyjny

#### Communication cable

### Podstawowe parametry systemu

#### Main parameters of the system

Maksymalna ilość opraw awaryjnychw systemie Maximum number of emergency fittings in the system	3024
Maksymalna ilość kanałów komunikacyjnych Maximum number of communication channels	12
Maksymalna ilość opraw awaryjnych/ kanał Maximum number of emergency fittings/channel	63
Maksymalna ilość opraw awaryjnych/ kanał (z zastosowaniem wzmacniaczy sygnałów) Maximum number of emergency fittings/channel (using signal repeater)	252
Maksymalna długość przewodu komunikacyjnego Maximum length of the communication cable	1000 [m]



centrala  
central station



wzmacniacz sygnału  
signal booster



jednostka sterująca  
steering unit



rozdzielacz sygnału  
signal distributor