

TM-CB



≤ 1500 Wh

Wymiary [mm]

1205x500x290
– z miejscem na baterie do
pojemności 7,2 Ah

Dimensions [mm]

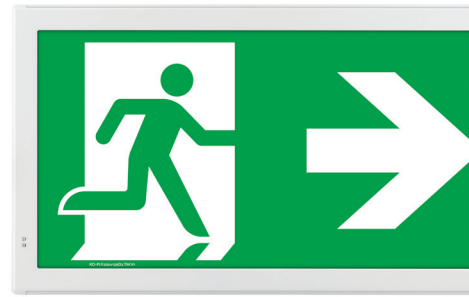
1205x500x290
– for batteries with
the capacity of 7,2 Ah

SYSTEMY CENTRALNEJ BATERII

Umożliwia, w zależności od zastosowanych modułów, podłączenie opraw świetłówkowych, halogenowych oraz led. Centralna bateria obsługuje do 24 obwodów wyjściowych 64 podstacji. Maksymalna liczba obsługiwanych obwodów wynosi 1536, co umożliwia podłączenie i monitorowanie do 30 720 opraw.

CENTRAL BATTERY SYSTEMS

Allow to connect tube, halogen or led fittings, depending on applied modules. Central battery operates up to 24 output circuits, 64 substations. Maximum number of circuits is 1536 which allows for connecting and monitoring of up to 30 720 fittings.



ONTEC E
strona 30
page 30



ONTEC R
strona 26
page 26



ONTEC G
strona 34
page 34



ONTEC D
strona 22
page 22



ONTEC C
strona 20
page 20

Informacje o systemie Information about the system

Zasilanie Power supply	230 V AC / 50Hz
Napięcie nominalne Nominal voltage	216 V DC
Akumulatory Rechargeable battery	Bezobsługowe akumulatory kwasowo-ołowiowe, żywotność 10-12 lat Lead-acid maintenance-free rechargeable batteries; lifespan 10-12 years
Obwody wyjściowe Output circuits	Do 24 obwodów wyjściowych z dowolnie programowalnym trybem pracy Up to 24 exit circuits with user-programmed working mode
Wpust kablowy Cable entry	Od góry (obudowa 900 mm również na dole) From the top (900 mm housing – also from the bottom)
Klasa izolacji Isolation class	I
Stopień szczelności Protection type	IP20
Materiał obudowy Housing material	blacha stalowa steel sheet
Wymiary Dimensions	Akumulatory 7,2 Ah wewnątrz obudowy – 1205 x 500 x 290 mm Akumulatory do 33 Ah wewnątrz obudowy – wkrótce With rechargeable batteries up to 7,2 Ah inside the housing – 1205 x 500 x 290 mm With rechargeable batteries up to 33 Ah inside the housing – soon
Akcesoria Accessories	panel zewnętrzny moduły do monitoringu oprav external panel modules for fittings monitoring
Normy Standards	EN 50171 + EN 50272-2

Cechy systemu

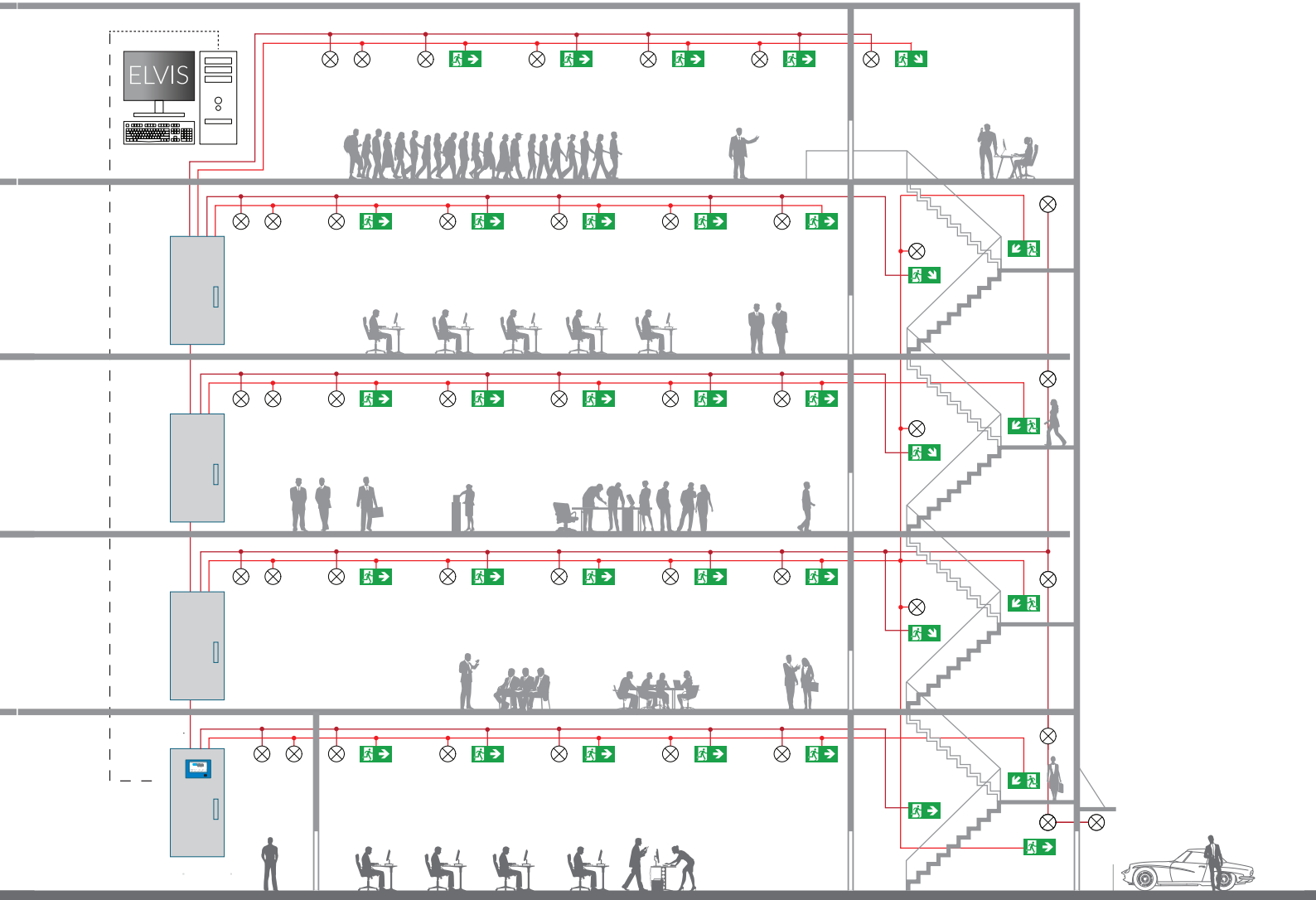
- zgodność z normami EN 50171 + EN 50272-2
- modułowa budowa systemu
- testy dzienne i roczne kontrolowane przez mikroprocesor
- dowolnie programowalny tryb pracy poszczególnych obwodów
- mieszany tryb pracy oprav na jednym obwodzie
- do 20 oprav na jednym obwodzie
- monitorowanie obwodów i oprav
- możliwość zastosowania podstacji
- przechowywanie raportów o błędnych testach
- sterowanie za pomocą panelu dotykowego z intuicyjnym i prostym w obsłudze interfejsem
- łatwa, intuicyjna konfiguracja
- ładowanie CC/CV zwiększające żywotność akumulatorów
- monitorowanie stanu izolacji obwodów
- możliwość podłączenia do 24 obwodów
- ochrona przed niepowołanym dostępem
- możliwość bezprzewodowej zmiany adresu na modułach monitorujących
- wbudowany serwer www
- możliwość podłączenia do sieci ethernet
- możliwość współpracy z systemami inteligentnych budynków za pomocą protokołu Modbus TCP

System features

- conformity with standards EN 50171, EN 50172 and DIN VDE 0108
- system constructed with modules
- daily and annual tests controlled by microprocessor
- user-programmed operation mode of each circuit
- mixed operation mode of fittings on one circuit
- up to 20 fittings on one circuit
- monitoring of circuits and fittings
- possibility of connecting substation
- failed tests information storage
- touch screen control with intuitive and simple interface
- easy, intuitive configuration
- CC/CV rechargeable battery charging – prolonging their life
- monitoring of cables isolation condition
- possibility of connecting up to 24 circuits
- unauthorized access protection
- possibility of wireless change of module address
- embedded www server
- ethernet network connection possibility
- option to cooperate with building management systems using Modbus TCP

Podstawowe parametry systemu
Main parameters of the system

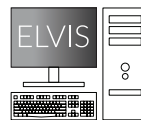
Maksymalna obciążalność linii Maximum net load capacity	Moc Power	Maksymalna liczba opraw Maximum number of fittings
3 A	650 VA	20
2,5 A	540 VA	20



Centrala
Central station



podstacja
substation



ELVIS/BMS/SCADA

— Obwody niepalne
— Fire-resistant cable